

武汉中地

地址：武汉市东湖新技术开
发区关山大道598号
电话：400-880-9970
传真：027-87785588-1008

北京中地

地址：北京市海淀区上地三
街9号嘉华大厦C栋1201
电话：010-51652066
传真：010-51652066-200

深圳中地

地址：深圳市南山区高新区科
苑南路中地数码大楼A1001
电话：0755-26551638
传真：0755-26551938

西部基地

地址：成都市武侯区科华中
路139号科华天成2206
电话：028-85230200
传真：028-85539311

苏州中地

地址：苏州市姑苏区世界贸
易中心A座22层2205室
电话：0512-65831998
传真：0512-67951668

湖南中地

地址：长沙市天心区新岭路62号
湖南生态医博园A区A-1栋
电话：0731-85719599

新疆中地

地址：乌鲁木齐天山区海德
酒店18楼中地公司
电话：0991-2651130



中地数码订阅号

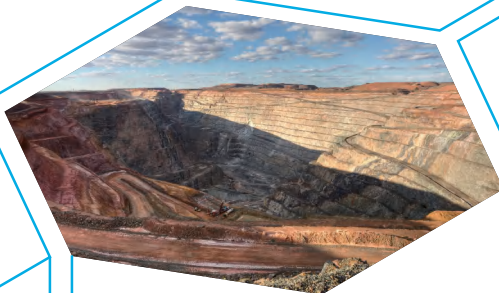


中地数码服务号

中地数码集团网站：www.mapgis.com

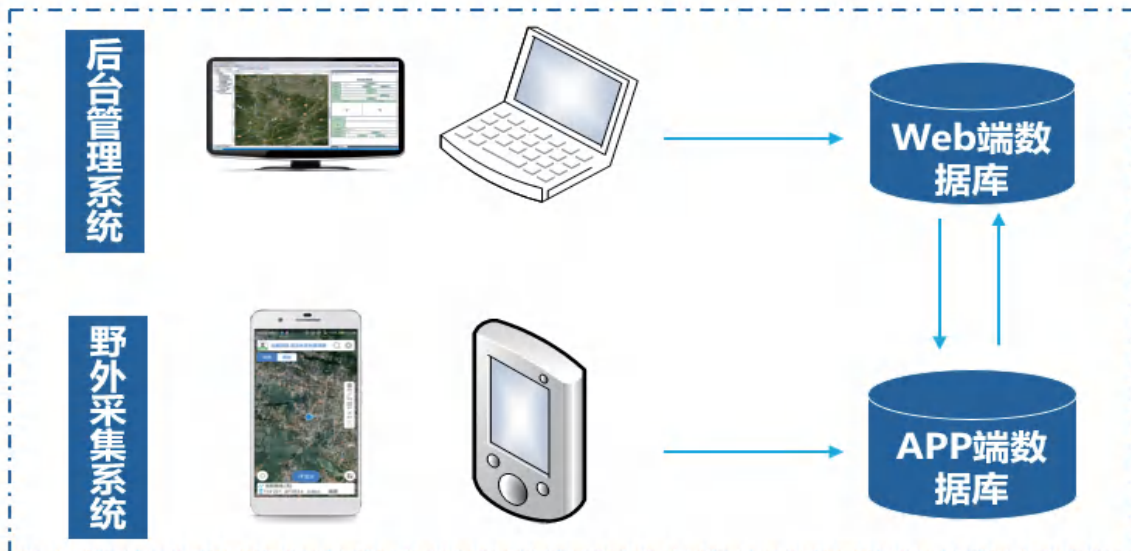
Smaryun 生态圈：www.smaryun.com

野外数据采集系统



产品概述

MapGIS 野外数据采集系统从外业调查的实际需求出发，立足调查业务本身，应用 GIS 技术、现代数据库技术、可视化技术以及计算机网络技术，搭建野外数据采集后台管理系统和野外数据采集系统移动端，实现调查数据实时入库与共享，为野外调查提供信息化支持，提高野外数据调查工作的质量和效率；同时，它将野外调查数据直接进行采集、入库，并能够与专业成图工具衔接，从而辅助实现从“调查 - 建库 - 编图 - 建模”四位一体的全流程信息化改造。



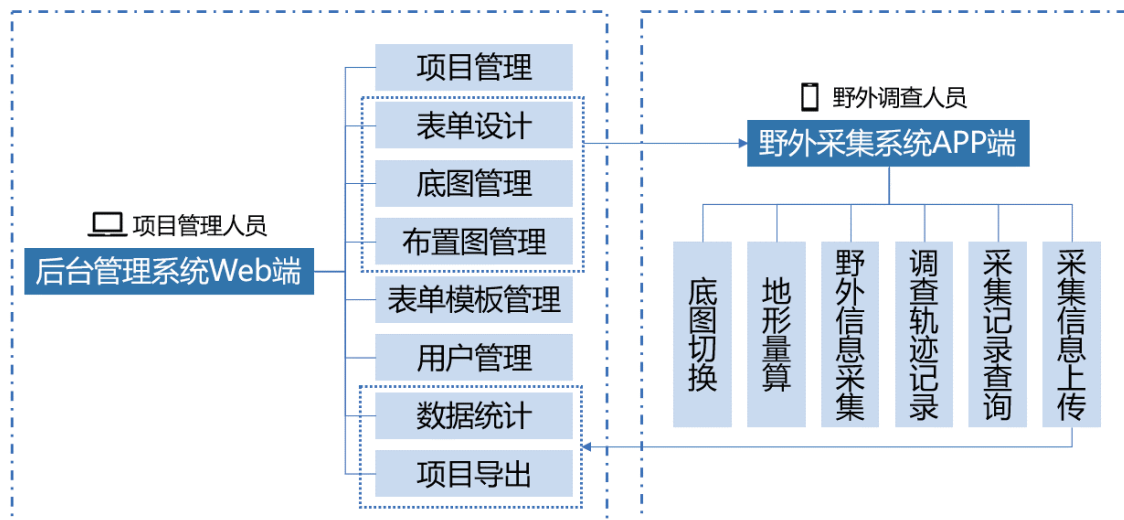
内外业一体化业务流程示意图

产品功能

MapGIS 野外数据采集系统由后台管理子系统和野外采集子系统两个子系统组成。

后台管理子系统采用 B/S 架构，主要应用场景为在野外调查工作开展前期，由项目管理人员进行项目信息创建、项目人员分配、调查底图确定、野外采集表单制作等工作，为外业调查工作打好基础。

野外采集子系统为手机 APP，主要为项目组野外调查人员使用，按照项目管理人员创建好的项目信息和调查分工，以及创建好的调查表单内容，进行野外调查信息的填录，野外调查工作结束后，可对调查数据统计输出，实现野外调查工作的全自动化工作流程。



产品功能结构

用户管理

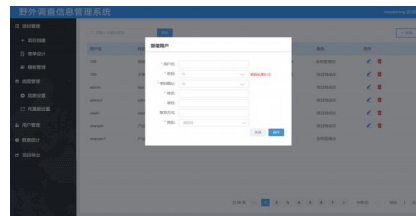
Web 端

通过在 Web 端后台管理系统中填写用户名、密码、姓名、单位等信息创建新用户，并赋予用户不同角色与相关功能权限。

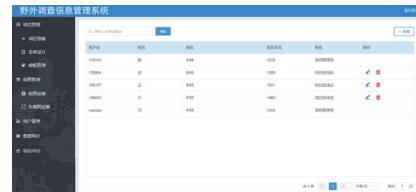
- 支持对用户执行新增、编辑、删除等操作。
- 支持通过关键词进行用户搜索。

APP 端

用户通过用户名和密码在 APP 端登录后进行数据采集工作。



Web 端用户创建



Web 端用户管理



APP 端用户登录

项目管理

Web 端

通过填写项目相关信息，指定项目负责人，完成调查项目创建。

- 已建调查项目以卡片形式统一管理 & 编辑。
- 支持新增、删除该野外采集项目的工作成员，优化项目团队配置。

APP 端

项目野外调查人员通过登录 APP 端，在项目列表中选择某项目开展调查工作。



Web 端项目创建



Web 端项目管理



APP 端项目列表

底图与布置图管理

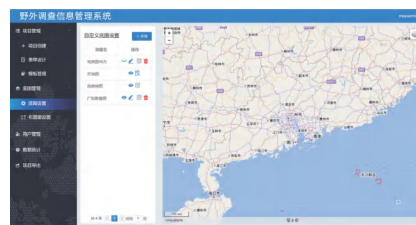
Web 端

底图与布置图管理模块管理 APP 采集端所使用的地理底图与工作布置图。

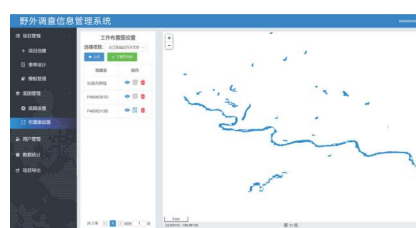
- 支持调取天地图、高德地图在线地图服务，及 MapGIS 各类地图服务。
- 支持上传 MapGIS 格式的线面文件作为野外工作布置图，叠加在地理底图上作为辅助参考信息展示。

APP 端

- 支持底图与布置图的图层切换。
- 支持调整布置图透明度。



Web 端底图设置



Web 端布置图设置



APP 端图层切换

◎ 表单搭建

在 Web 端后台管理系统中，提供动态表单搭建功能，用户可针对不同外业调查专题，利用表单设计控件，交互式自行配置数据采集表单，满足用户多专题数据采集的需求。

- 提供单选框、多选框、下拉框、日期选择器等多样化表单设计控件。
- 支持预览 APP 端表单显示效果。
- 支持创建表单模板，方便用户将通用模板应用于不同调查项目，减少了创建具有相同调查内容表单的人工成本。



动态表单搭建

表单效果预览

◎ 数据采集

在 APP 端数据采集系统中，用户根据项目调查表单内容进行数据采集与内容填录，系统自动同步数据采集结果，实现野外调查项目的自动化任务分发、野外信息采集、采集信息整理、野外信息输出等一体化流程。

- 系统支持在线采集与离线采集两种工作模式。使用在线工作模式时，填录信息将自动上传至后台数据库；使用离线工作模式时，系统支持读取已缓存的表单，填录信息暂存本地，待联网后上传数据库，能够支撑网络条件较差情况下的调查工作。
- 支持地图上二维距离量算与面积量算。
- 支持在 APP 端查询已填写的数据记录。



调查点展示

数据填录

面积量算

距离量算

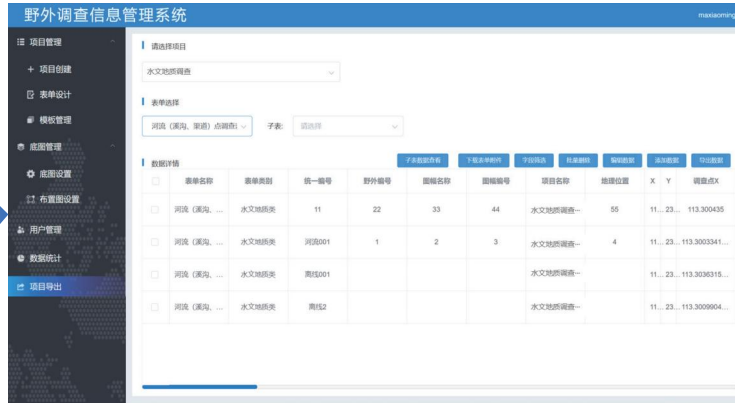
数据导出

在 Web 端后台管理系统中，通过筛选表单及内容，能够将外业采集数据进行数据导出。

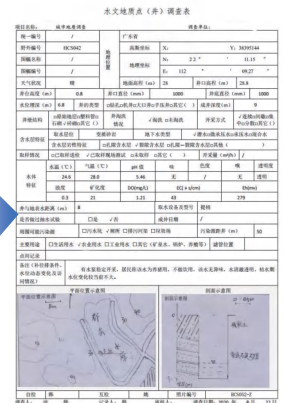
- 支持字段筛选，数据编辑、删除与导出。
- 支持图片与视频格式的表单附件下载。
- 支持导出数据为 Word 和 Excel 格式。支持通过导入调查卡片模板，系统自动进行数据填充，完成调查卡片格式数据输出。



APP 端数据记录



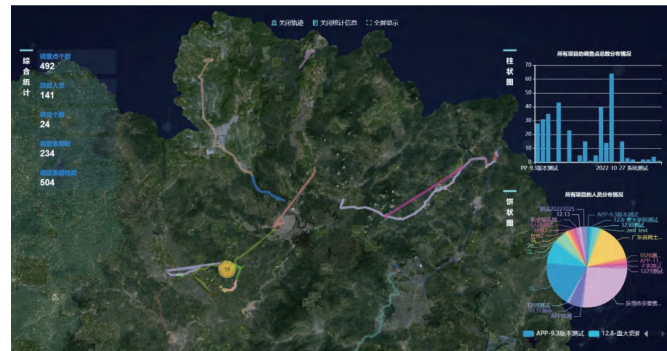
Web 端数据管理



数据导出示意

数据统计

在 Web 端后台管理系统中，支持项目管理人员浏览所有调查项目的调查信息，并以多样化的统计图表样式展示，展示内容包括调查路线、表单数量、调查点信息等。



数据统计

产品特色

规划、采集一体化，系统灵活性强

双端系统同步工作，贯穿于实际野外数据采集全流程，简化数据采集工作的步骤。Web 端后台管理系统支持动态表单制作，采用人性化的交互设计，提供多样化的表单控件，便捷创建调查字段，灵活性强。

支持在线与离线两种工作模式

支持用户将 Web 端后台管理系统制作好的调查表单缓存至手机，在野外调查无网络的状态下临时使用。数据采集完成后，用户可选择网络良好时手动上传离线保存的数据至服务器，以免在网络不畅的环境中产生干扰。

调查数据实时上传入库与共享

系统在联网状态下，数据可实时上传到服务器，实现调查数据的实时上传入库与共享。